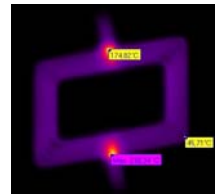
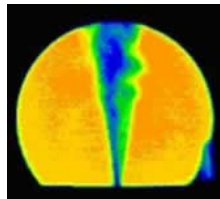




## Entwicklung elektronischer Baugruppen und Geräte

- Verstärker für Fotodioden
- elektronische Filter
- Netzteile
- Ansteuerschaltungen für Lampen
- LED-Steuerung
- Sicherheitsschaltungen
- programmierbare Logik und Mikroprozessortechnik
- Adaptronik (Elektrische Antriebssysteme und Aktuatorik)
- Steuer- und Regelungstechnik (für eingebettete Steuerungssysteme)
- Funktions- und fehlersichere mechatronische Systeme



---

**Anschrift:**

Steinbeis - Transferzentrum  
an der Hochschule Aalen  
Albrecht- Erhardt- Str. 17  
73433 Aalen

**Leitung:**

Prof. Dr.-Ing. G. Dittmar  
Tel.: 07361 / 943003  
Fax: 07361 / 943004  
Email: dittmar-transfer@t-online.de

[www.awfe.de](http://www.awfe.de)